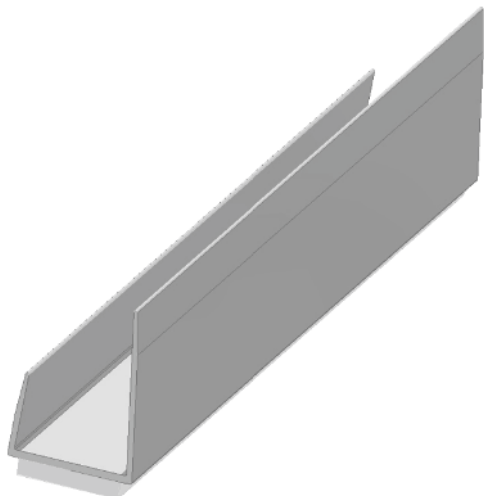


ukončovací 12,5 J s dilatační páskou



- slouží k napojení ostění/nadpraží SDK desky na rám okna, dveří atd. prostřednictvím lepicí dilatační pásky
- výhody – funkčnost a trvanlivost spoje, vyřešení problému s praskáním a dodatečnými opravami, estetické řešení detailu, rychlá montáž

materiál	rozměr	obj. č.	délka	balení
	mm		m	ks
PVC	12,5	C/10	2,5	50

Doporučení:

Pro pevné přilepení musí být podklad suchý, zbavený přilnutých nečistot, prachu a mastnoty. Zkrácený profil je nutné pečlivě nasadit na hranu SDK desky. Odlepit a ohnout cca 3 cm krycího papíru z dilatační pásky. Přiložit SDK desku s nasazeným profilem k rámu (okna, dveří) do cílové polohy. Postupně odstranit krycí papír z dilatační pásky a SDK desku s profilem přitlačit k rámu tak, aby byla páska přilepena po celé své ploše. Následně provést mechanické kotvení SDK desky k ostění (nadpraží) otvorové výplně. Pro zakrácení profilu použijte nůžky určené pro práci s plastovými profily. Aplicační teplota (teplota zdiva a okolí) nikdy nesmí být nižší než 5 °C. Při nízkých teplotách je nutno počítat s nižší počáteční lepidlostí a delší dobou pro zreagování lepidla.

Skladování:

Vodorovná skladovací poloha. Profily balené v kartonech je potřeba skladovat v suchém prostředí. Maximální doporučená doba skladování je 18 měsíců.