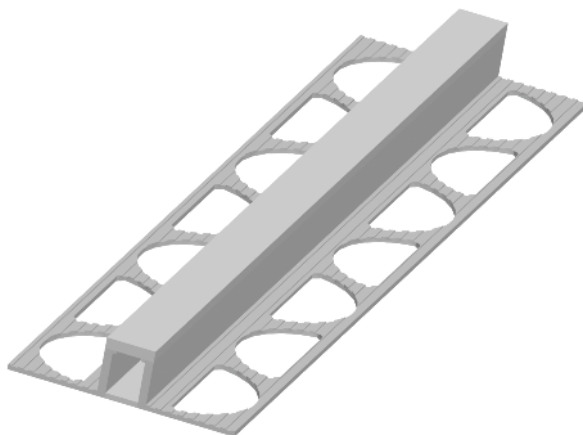


dilatační dlažbový 8



- oboustranná dilatace eliminuje tlaky všemi směry a tím usnadňuje pokládku na velkých plochách
- rozčleňuje větší plochy dlažeb, aby nedocházelo vlivem vlhkosti a změnám teploty k zvednutí nebo popraskání dlažební plochy ve spárách
- plastové dilatační profily lze s úspěchem použít místo kovových dilatací
- při větším znečištění lze použít ekologicky odbouratelné saponáty

materiál	rozměr	obj. č.	délka	balení
	mm		m	ks
PVC	8	B/09.1 bahama	2,5	40
PVC	8	B/09.2 šedá	2,5	40

Doporučení:

Profil musí být zapuštěn v dlažbě, aby nedošlo k odtržení koextruzní části.

Skladování:

Vodorovná skladovací poloha. Profily balené v kartonech je potřeba skladovat v suchém prostředí. Maximální doporučená doba skladování je 24 měsíců.