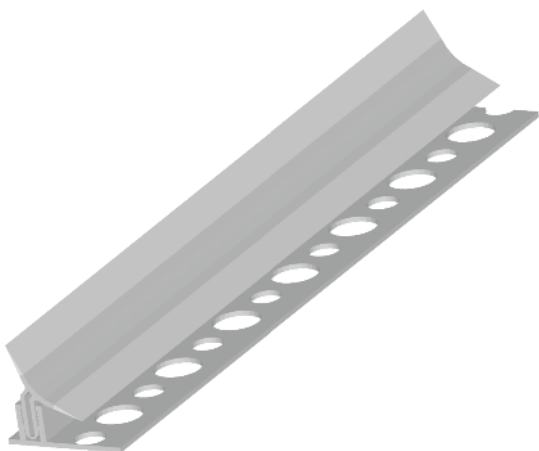


obkladový vanový - komplet



- slouží k ukončení obkladů a utěsnění kolem van nebo sprchových koutů
- výhodou je možnost výměny těsnící části bez poškození obkladů
- vytvoření dokonalého vzhledu
- dekorativní, krycí účely
- použitý materiál: tvrdé pvc, koextruze z TPE
- při větším znečištění lze použít ekologicky odbouratelné saponáty

materiál	rozměr	obj. č.	délka	balení
	mm		m	ks
PVC	25 x 1,2 x 1,2	B/07 bílá	2,5	9
PVC	25 x 1,2 x 1,2	B/07.1 bahama	2,5	9
PVC	25 x 1,2 x 1,2	B/07.2 šedá	2,5	9

Doporučení:

Před zařizováním kotvicí části doporučujeme vyzkoušet její polohu na „sucho“ vůči vaně. Koextrudovaná měkká část musí pevně doléhat jak k vaně, tak k obkladům. Do prostoru pod těsnící částí je možné pro zvýšení nepropustnosti aplikovat silikonový tmel. Volné konce vanového profilu zatěsnit silikonem, nebo použít koncové rožky. Rohové napojení řešit na pokos. Spojte přetěsnit sanitárním silikonem. Vyjimatelnou část aplikovat až po dokonalém vytvrnutí. Profil dotlačit tak, aby těsnící část pevně doléhala jak k vaně, tak k obkladům.

Skladování:

Vodorovná skladovací poloha. Profily balené v kartonech je potřeba skladovat v suchém prostředí. Maximální doporučená doba skladování je 24 měsíců.