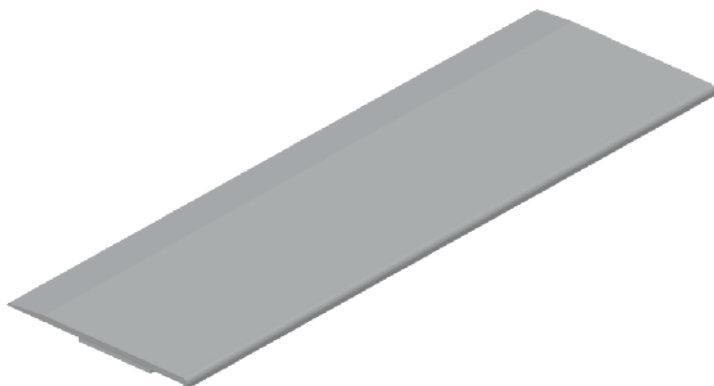




okenní plochý



- použití při "suché" výměně oken
- úspora času během ukončovacích prací
- estetické zakrytí vyplňování PUR pěny mezi okenním ramenem a stěnou (štuky)
- přiléhavost koextruze z měkkého plastu k omítce
- eliminování průniku vlhkosti a nečistot

materiál	rozměr	obj. č.	délka	balení
	mm		m	ks
PVC	30	A/07	2,4	50
PVC	40	A/08	2,4	50
PVC	50	A/09	2,4	50

Doporučení:

Pro pevné přilepení musí být podklad rovný, suchý, zbavený přilnutých nečistot, prachu a mastnoty. Rohová spojení lze řešit seříznutím na pokos nebo použitím roh. spojení. Koextruzní část je chemicky stálá. Aplikační teplota (teplota okenního rámu, okenní lišty a okolí) nikdy nesmí být nižší než 5°C. Při nízkých teplotách a za silného větru je nutno počítat s nižší počáteční lepivostí a delší dobou pro zreagování lepidla s okenním rámem.

Skladování:

Vodorovná skladovací poloha. Profily balené v kartonech je potřeba skladovat v suchém prostředí, v rozmezí teplot od -5°C do +40°C. Maximální doporučená doba skladování je 18 měsíců.