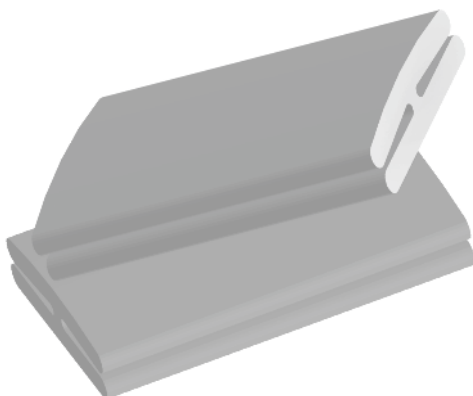


spojovací



- montážní a upevňovací pomůcka pro spojení soklových ukončovacích a základacích profilů
- rozměrově odpovídají tloušťce materiálů, které mají být spojeny
- zajištění rovného usazení systému zateplení
- zjednodušení montáže

materiál	rozměr	obj. č.	délka	balení
	mm		m	ks
PVC	0,6 - 1	D/04	1,0	10
PVC	0,6 - 1	D/04.1	0,03	100

Doporučení:

Za pomoci spojek se spojí soklové profily odpovídající síly.

Skladování:

Vodorovná skladovací poloha. U 1 m délek skladovací prostory musí být suché. Maximální doporučená doba skladování je 24 měsíců.